



# CLO CHE D'OR

LUXEMBOURG

**WEIERBAACH**

Résidence D'ALEMBERT  
Lot D5-10.05

**Plan commercial**  
Octobre 2020

Architecte  
**ANDREW PHILLIPS**

Architecte execution

 SCHEMELWIRTZ  
ARCHITECTES  
ASSOCIES

Image non contractuelle





# AMBIANCE EXTÉRIÈRE



Image non contractuelle













CLO  
CHE  
D'OR  
LUXEMBOURG

## LOCALISATION



## ÉTAGE 2

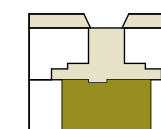
### APPARTEMENT D5-10.05\_2.4

NIVEAU	02
TYPE	2 CHAMBRES
SURFACE CADASTRE VERTICAL	64,06 m <sup>2</sup>
SURFACE PONDÉRÉE	67,78 m <sup>2</sup>

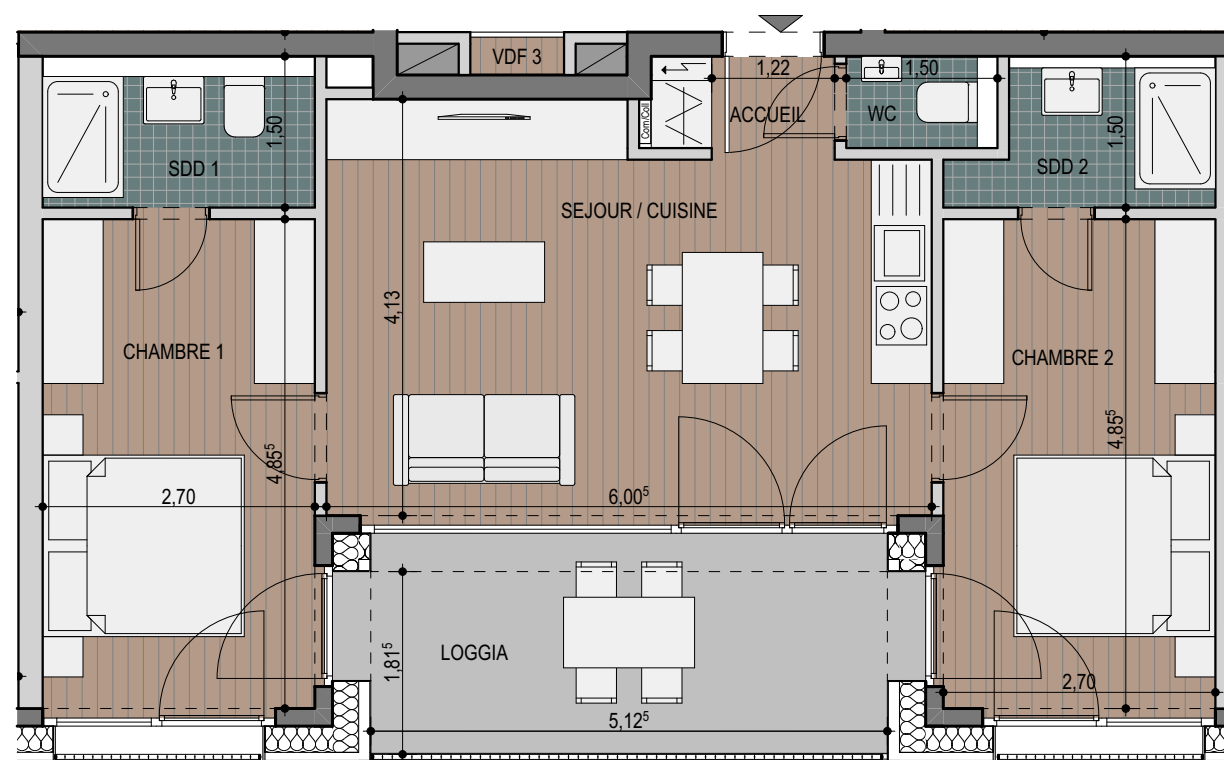
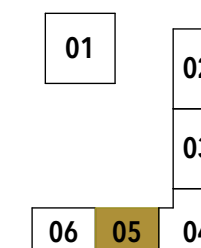
### SURFACE DES LOCAUX m<sup>2</sup>

SEJOUR / CUISINE	22,99
CHAMBRE 1	13,10
CHAMBRE 2	13,10
SDD 1	4,05
SDD 2	3,38
WC	1,37
ACCUEIL	1,85
LOGGIA	9,29

### D5-10.05\_2.4



### ILOT D5-10



ÉCHELLE 1:75

PLAN COMMERCIAL ILOT D5-10.05 / RESIDENCE D'ALEMBERT / ARCHITECTE : ANDREW PHILLIPS / OCTOBRE 2020

NB : Planification sous réserve de modification technique. Chaque révision annule et remplace les plans précédents. Ce plan ne peut être transmis à un tiers sans l'autorisation de l'auteur. Les surfaces affichées sont des surfaces indicatives brutes et peuvent différer par rapport aux surfaces du cadastre vertical qui seules feront foi.