



WEIERBAACH

Résidence THALES
Lot D5-10.04

Plan commercial
Octobre 2020

Architecte
ANDREW PHILLIPS

Architecte execution

 SCHEMELWIRTZ
ARCHITECTES
ASSOCIÉS

Image non contractuelle



AMBIANCE EXTÉRIÈRE



Image non contractuelle







CLO
CHE
D'OR
LUXEMBOURG

LOCALISATION

ÉTAGE 2

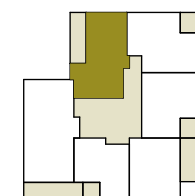
APPARTEMENT D5-10.04_2.1

NIVEAU	02
TYPE	1 CHAMBRE
SURFACE CADASTRE VERTICAL	48,06 m²
SURFACE PONDÉRÉE	52,00 m²

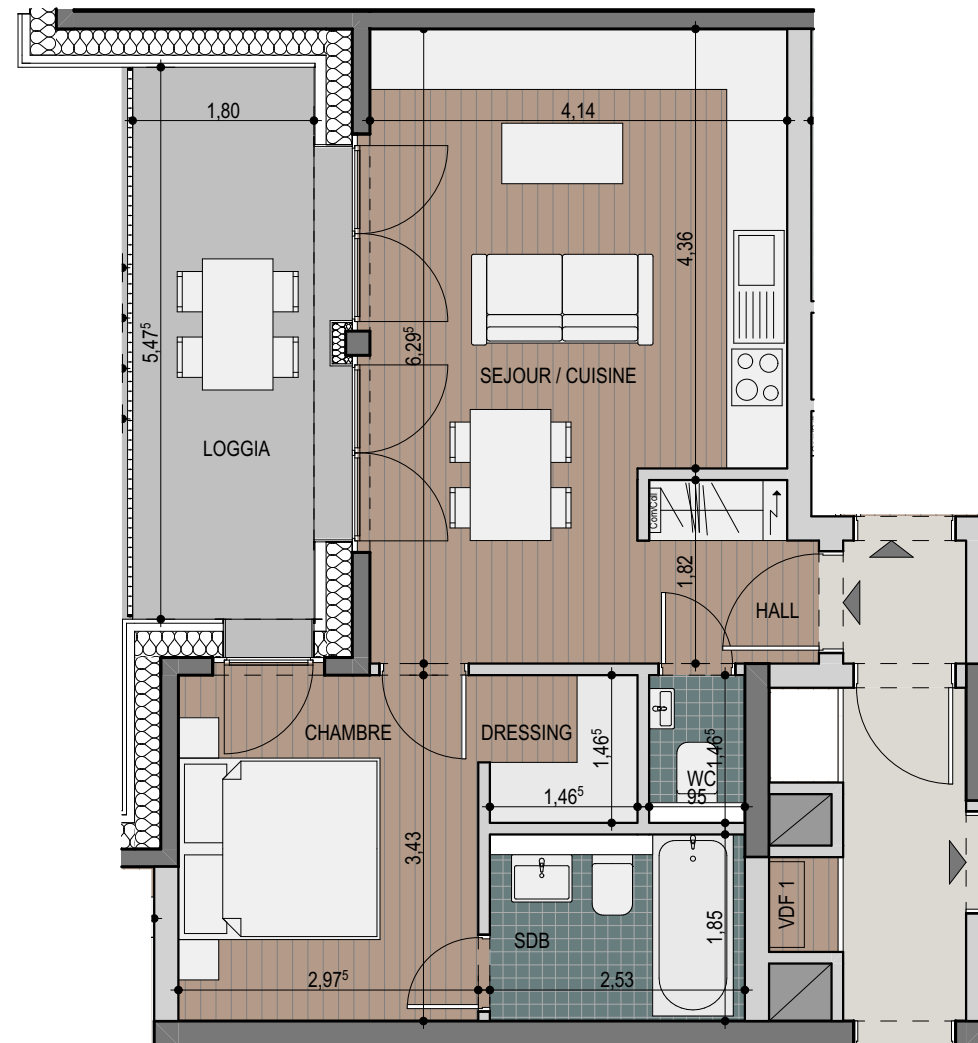
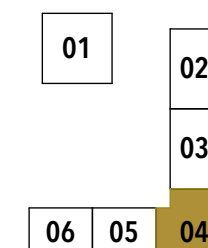
SURFACE DES LOCAUX m²

SEJOUR / CUISINE	23,18
CHAMBRE	10,20
DRESSING	2,25
SDB	4,68
WC	1,39
HALL	3,02
LOGGIA	9,85

D5-10.04_2.1



ILOT D5-10



ÉCHELLE 1:75

PLAN COMMERCIAL ILOT D5-10.04 / RESIDENCE THALES / ARCHITECTE : ANDREW PHILLIPS / OCTOBRE 2020

NB : Planification sous réserve de modification technique. Chaque révision annule et remplace les plans précédents. Ce plan ne peut être transmis à un tiers sans l'autorisation de l'auteur. Les surfaces affichées sont des surfaces indicatives brutes et peuvent différer par rapport aux surfaces du cadastre vertical qui seules feront foi.