



# CLO CHE D'OR

LUXEMBOURG

**WEIERBAACH**

Résidence THALES  
Lot D5-10.04

Plan commercial  
Octobre 2020

Architecte  
**ANDREW PHILLIPS**

Architecte execution

 SCHEMELWIRTZ  
ARCHITECTES  
ASSOCIES

Image non contractuelle





# AMBIANCE EXTÉRIÈRE



Image non contractuelle













CLO  
CHE  
D'OR  
LUXEMBOURG

## LOCALISATION



## ÉTAGE 4

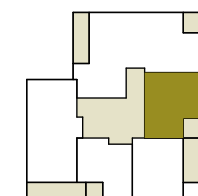
### APPARTEMENT D5-10.04\_4.2

NIVEAU	04
TYPE	1 CHAMBRE
SURFACE CADASTRE VERTICAL	40,27 m <sup>2</sup>
SURFACE PONDÉRÉE	41,86 m <sup>2</sup>

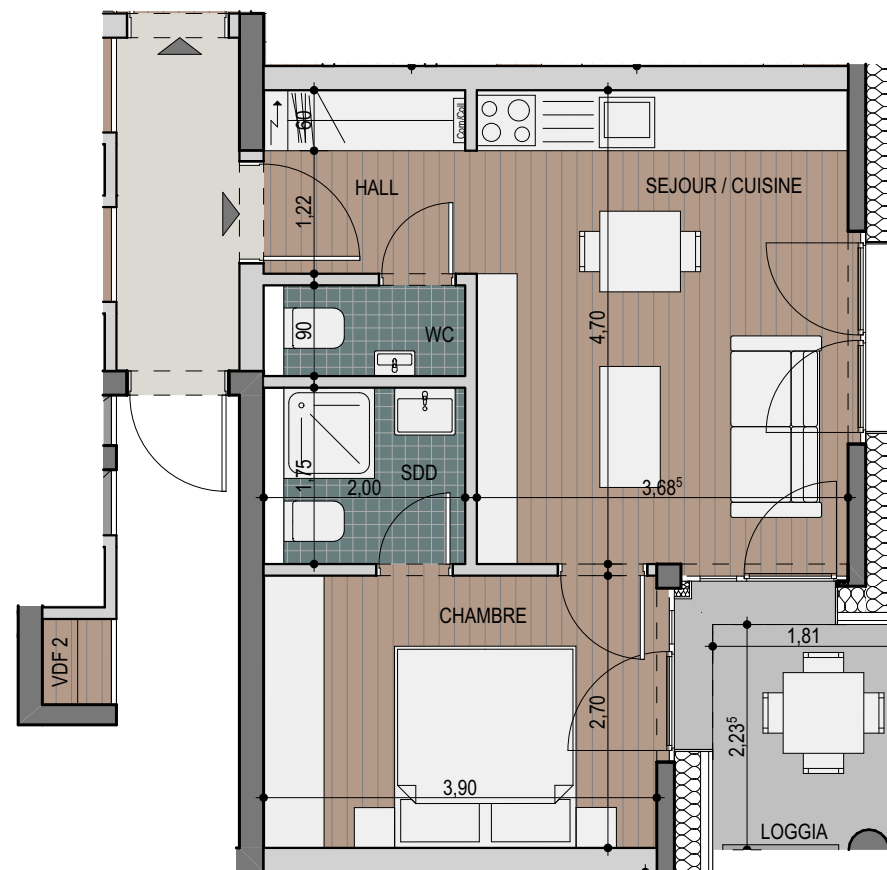
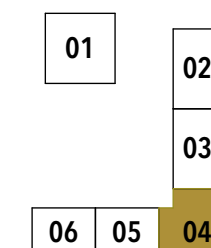
### SURFACE DES LOCAUX m<sup>2</sup>

SEJOUR / CUISINE	17,31
CHAMBRE	10,53
SDD	3,50
WC	1,80
HALL	3,78
LOGGIA	3,98

### D5-10.04\_4.2



### ILOT D5-10



ÉCHELLE 1:75

PLAN COMMERCIAL ILOT D5-10.04 / RESIDENCE THALES / ARCHITECTE : ANDREW PHILLIPS / OCTOBRE 2020

NB : Planification sous réserve de modification technique. Chaque révision annule et remplace les plans précédents. Ce plan ne peut être transmis à un tiers sans l'autorisation de l'auteur. Les surfaces affichées sont des surfaces indicatives brutes et peuvent différer par rapport aux surfaces du cadastre vertical qui seules feront foi.